
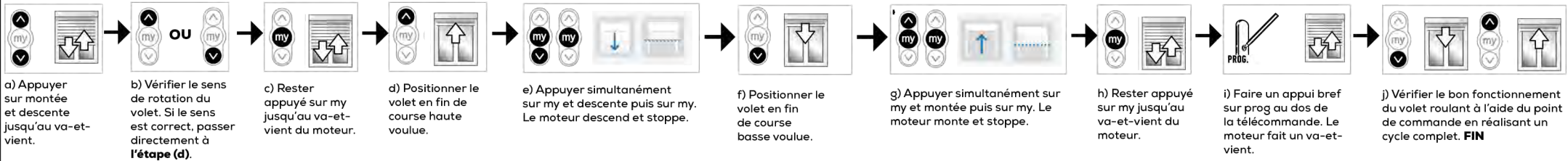


NOTICE D'INSTALLATION MOTEUR SOLAIRE IO

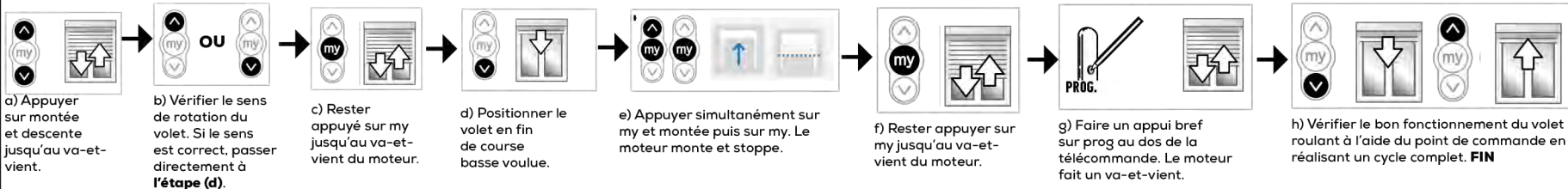
METTRE LA PILE DANS LA TÉLÉCOMMANDE

1.1 MISE EN SERVICE À PARTIR D'UNE SMOOVE IO OU D'UNE SITUO IO 1 OU 5

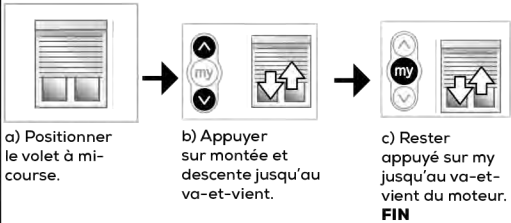
 Pour des volets roulants n'ayant pas de verrous et/ou de butées sur ou en bout de lame finale.



1.2 MISE EN SERVICE À PARTIR D'UNE SMOOVE IO OU D'UNE SITUO IO 1 OU 5




2. MODIFICATION DU SENS DE ROTATION

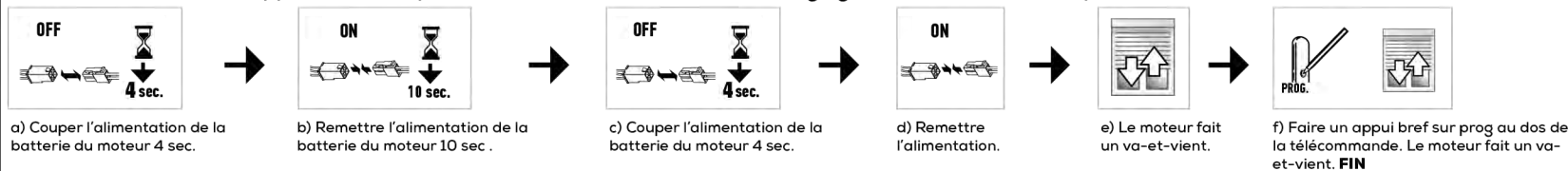


3.1 RÉAJUSTEMENT DE LA FIN DE COURSE

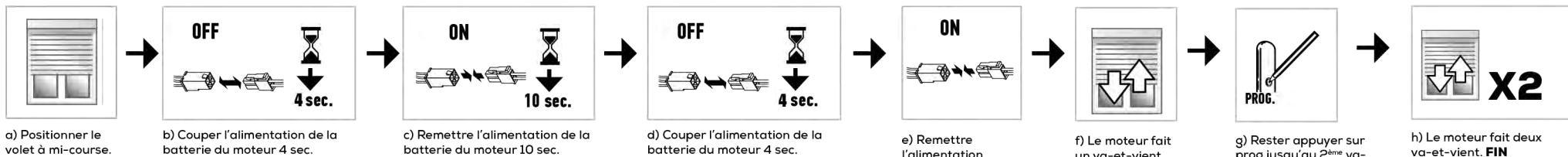


4. REMPLACEMENT D'UN POINT DE COMMANDE PERDU OU CASSÉ

 Cette remise à zéro supprime tous les points de commande locaux, seuls les réglages de fin de course et la position favorite sont conservés.

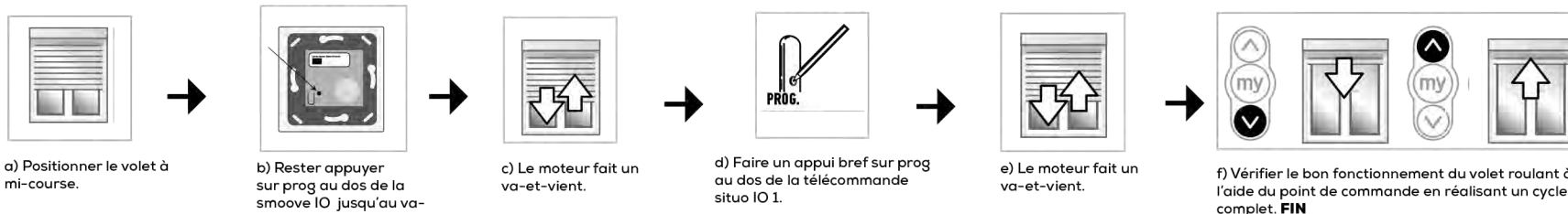


5. METTRE UN MOTEUR SOLAIRE À ZÉRO (RETOUR EN MODE USINE)



- a) Positionner le volet à mi-course. b) Couper l'alimentation de la batterie du moteur 4 sec. c) Remettre l'alimentation de la batterie du moteur 10 sec. d) Couper l'alimentation de la batterie du moteur 4 sec. e) Remettre l'alimentation. f) Le moteur fait un va-et-vient. g) Rester appuyer sur prog jusqu'au 2^{ème} va-et-vient du moteur. h) Le moteur fait deux va-et-vient. **FIN**

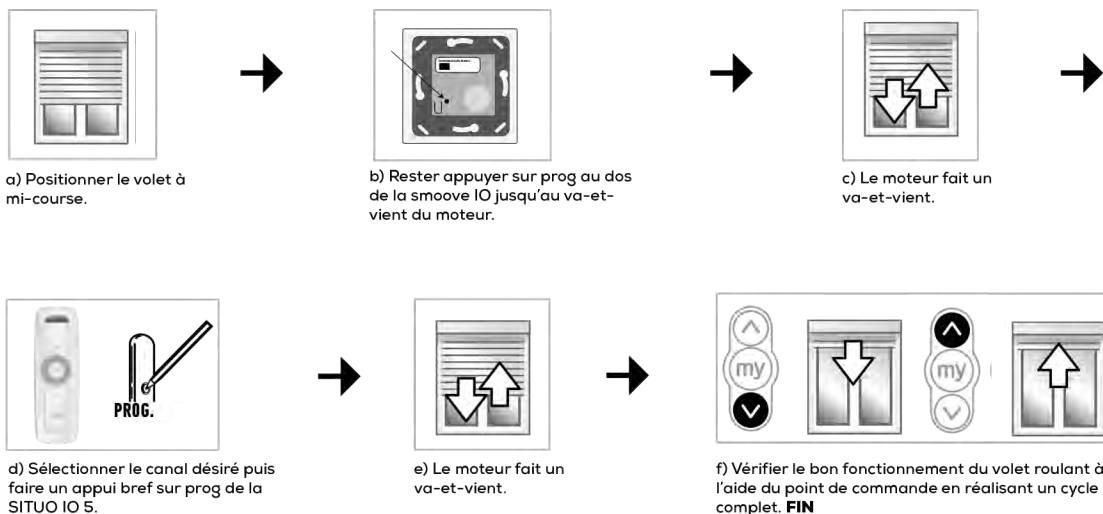
6. RÉALISER UNE COMMANDE GÉNÉRALE AVEC UNE SMOOVE IO OU UNE SITUO IO 1



- a) Positionner le volet à mi-course. b) Rester appuyer sur prog au dos de la smooove IO jusqu'au va-et-vient du moteur. c) Le moteur fait un va-et-vient. d) Faire un appui bref sur prog au dos de la télécommande situo IO 1. e) Le moteur fait un va-et-vient. f) Vérifier le bon fonctionnement du volet roulant à l'aide du point de commande en réalisant un cycle complet. **FIN**

→ Recommencer l'opération pour l'ensemble des volets de la maison.

7. RÉALISER UNE COMMANDE GÉNÉRALE AVEC UNE SITUO IO 5



- a) Positionner le volet à mi-course. b) Rester appuyer sur prog au dos de la smooove IO jusqu'au va-et-vient du moteur. c) Le moteur fait un va-et-vient. d) Sélectionner le canal désiré puis faire un appui bref sur prog de la SITUO IO 5. e) Le moteur fait un va-et-vient. f) Vérifier le bon fonctionnement du volet roulant à l'aide du point de commande en réalisant un cycle complet. **FIN**

→ Recommencer l'opération pour l'ensemble des volets de la maison.



VOLET-FRANÇAIS.fr

VOLETS SUR-MESURE PAR INTERNET